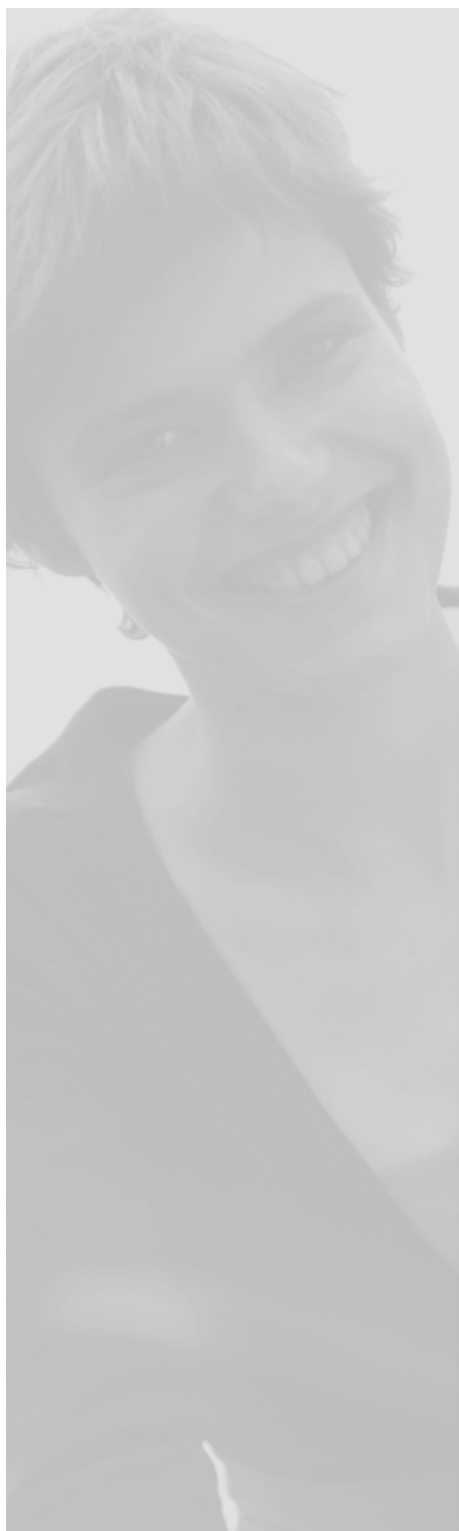




# École de l'Entrepreneuriat en Économie Sociale (EEES)

## module thématique



### La gestion des compétences

Des valeurs aux pratiques au sein des entreprises de l'économie sociale

Comme toute organisation, les entreprises de l'économie sociale sont confrontées à des problématiques d'évolution des emplois et des compétences au regard du développement des services, des biens et des produits.

De plus, **de par leurs valeurs**, les associations, les coopératives et les mutuelles doivent mettre en place un système impliquant la personne au cœur du système de production et du mode de management et prendre en compte dans leur dynamique de gestion des compétences, l'accompagnement des parcours, la gestion des âges, l'intégration de nouvelles générations, la transmission des valeurs et des savoirs.

#### Objectif de formation

Mettre en pratique des modes de gestion des compétences et des parcours des personnes en cohérence avec les valeurs de l'économie sociale.

#### Objectifs pédagogiques

- **Mettre en œuvre** le plan d'action de développement des compétences en lien avec les valeurs de l'économie sociale et les évolutions de son environnement et de ses activités.
- **Accompagner** les parcours et les projets individuels en lien avec le développement collectif de l'entreprise.

#### Public

Dirigeants et cadres dirigeants, salariés et élus : directeurs, directeurs adjoints, directeurs et responsables des ressources humaines, cadres responsables d'équipes, présidents, vice-présidents, administrateurs en charge des RH.

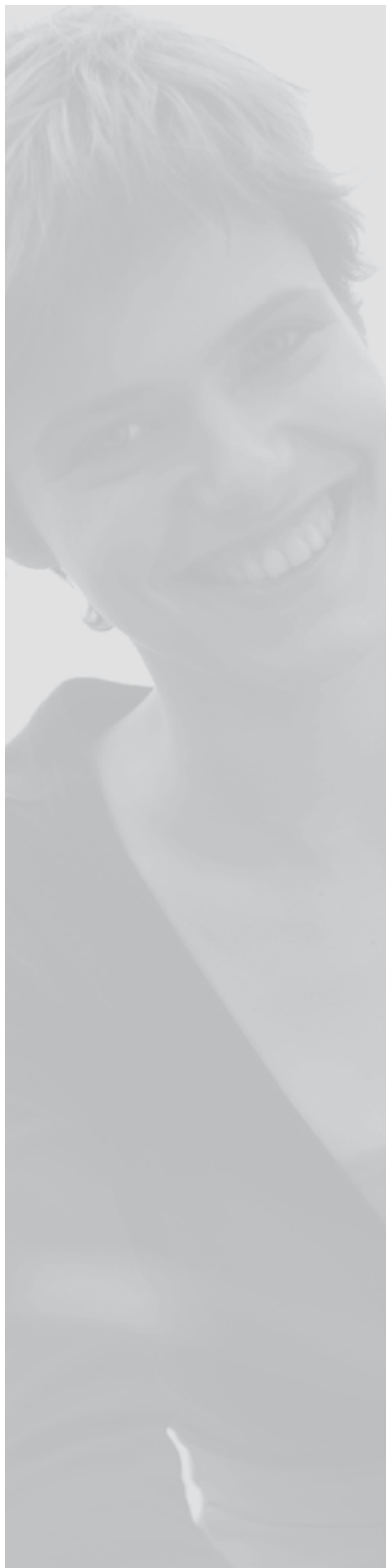
#### Contenu pédagogique

**Des valeurs de l'économie sociale aux pratiques de gestion des compétences des femmes et des hommes.**

**Comment gérer la dynamique des compétences en lien avec l'objet social et la stratégie de développement d'une l'entreprise du secteur de l'économie sociale ?**

- La gestion des compétences : définition, objectifs et apports
- Le lien entre le mode de management, la gestion des compétences et la qualité de vie au travail
- La prise en compte du projet de la structure, ses axes stratégiques et son impact sur l'évolution des emplois et des compétences et les parcours des personnes
- Les modes de développement de la compétence collective et des compétences individuelles en lien avec le projet collectif et les projets individuels
- La politique de formation et le mode de gestion des compétences
- Les outils et démarches de gestion des compétences à usage collectif et individuel : plan de formation, VAE, bilan de compétences
- Présentation d'une démarche de GPEC dans le secteur de l'économie sociale





### **Comment mettre en œuvre une stratégie de développement des emplois et des compétences prenant en compte les différents profils et statuts conformes au statut de l'économie sociale?**

- L'analyse des besoins en compétences, qualification et besoins de formation
- La gestion des âges et des parcours professionnels et d'évolution des salariés
- Le rôle de l'encadrement : les entretiens individuels, l'accompagnement, la transmission du savoir...
- La prise en compte de la formation des bénévoles, adhérents, dans la politique de développement des compétences

### **Comment développer les modalités d'entreprise apprenante, pour une entreprise de l'économie sociale ?**

- L'intégration des nouveaux salariés : la fonction tutorale
- Le mode de transmission des valeurs, métiers, culture...
- L'articulation entre le projet de l'entreprise et les projets des salariés
- Le suivi des actions et le plan de formation
- L'accompagnement au transfert des acquis de formation
- L'accompagnement au changement

### **Méthodes et démarches**

3 demi-journées seront consacrées aux apports méthodologiques sur les trois thèmes traités et à l'analyse des pratiques existantes au sein des entreprises représentées, à la présentation de démarches GPEC existantes dans le secteur (coopération agricole, secteur sanitaire et social...).

1 demi-journée sera consacrée à l'analyse des pratiques à développer au sein de l'économie sociale pour répondre aux enjeux de développement et aux spécificités managériales au sein du secteur.

### **Support pédagogique**

Guide méthodologique sur la démarche de gestion des compétences

### **Nombre de participants maximum**

14 personnes

### **Intervenants**

**Philippe Contassot**, ARACT

**Marie-Hélène Izarn**, GIP FORMAVIE CAFOC

### **Dates et durée**

Judi 6 et vendredi 7 mai 2010 (2 jours - 14 heures)

### **Lieu**

Mas des Moulins - 2452 avenue du Père Soulas - 34090 Montpellier

### **Coût**

384,62 euros HT / 460 euros TTC

Ce module a été réalisé en collaboration avec l'ARACT et le GIP Formavie CAFOC



## **Renseignements et inscriptions (contenu des formations, démarche de financement...)**

contact@ecole-ees.coop ■ 04 67 06 82 59

Claire Laget : directrice

Marie-May Bernard-Céra : assistante administrative