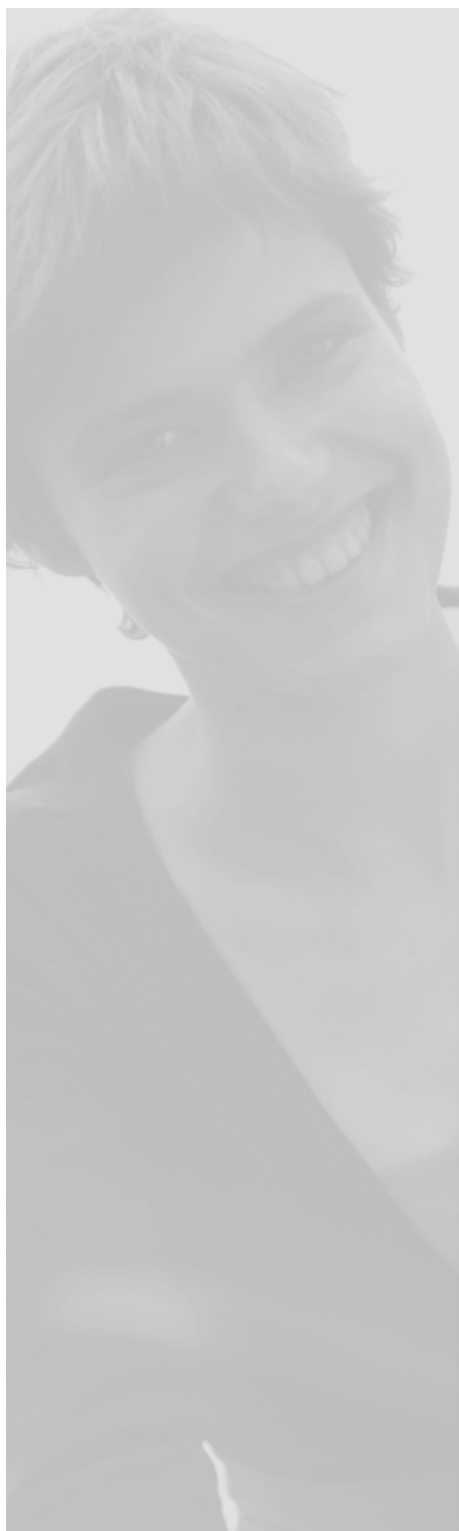




# École de l'Entrepreneuriat en Économie Sociale (EEES)

## module thématique



## L'intelligence économique et le lobbying

Manager par l'information pour développer les entreprises  
de l'économie sociale

Les entreprises de l'économie sociale (ES), de par leurs spécificités économiques, sociales et sociétales, ont des besoins particulièrement importants en matière d'informations et de réseaux. L'intelligence économique (IE) et le lobbying, par la prise en compte de l'ensemble des parties prenantes, permettent de structurer la stratégie de développement de l'entreprise PAR l'information dans une approche « offensive ».

### Objectifs de formation

- Impulser une démarche pragmatique d'intelligence économique dans une entreprise de l'ES en mettant l'information au cœur des processus de décision, d'innovation et de gestion des réseaux.
- Utiliser l'information et le travail de réseaux dans une logique active et hautement stratégique.

### Objectifs pédagogiques

- **Découvrir** l'ensemble des facettes de l'intelligence économique en particulier sur la partie offensive.
- **Intégrer** l'IE comme un processus, une méthodologie et une posture multidimensionnelle applicable à toutes les entreprises de l'économie sociale.
- **Identifier** les principaux leviers de l'intelligence économique dans l'entreprise et faire des liens avec la stratégie, l'innovation, les ressources humaines et la gestion prévisionnelle des emplois et des compétences.
- **Expérimenter** le volet offensif de l'intelligence économique en travaillant sur des cas réels d'entreprises de l'économie sociale.

### Public

Dirigeants et cadres dirigeants, salariés et élus des entreprises de l'économie sociale.

### Contenu pédagogique

**L'intelligence économique comprend cinq dimensions indissociables que l'on peut appliquer à toutes formes et tailles d'entreprise de l'économie sociale, en réalisant les transpositions inhérentes à leurs spécificités :**

- **Les facteurs macro-environnementaux** qui permettent de focaliser l'information sur l'environnement externe de l'entreprise
- **La dimension stratégique de l'entreprise** qui intègre la mise en place d'un dispositif d'intelligence économique sur mesure comme un outil d'aide à la décision, ainsi qu'un outil d'assurance qualité des projets de développement et d'innovation
- **Le management de l'information et des connaissances** pour passer de la veille à l'intelligence économique centré sur le cycle du renseignement qui intégrera la gestion, l'exploitation, la diffusion et la capitalisation de l'information





- **La protection et la défense du patrimoine informationnel et des connaissances** dans une vision sécuritaire de l'intelligence économique pour protéger selon une éthique et code de déontologie, des connaissances, des savoir-faire, des systèmes et des données
- **Les logiques d'influence par l'approche réseau et méta-réseau** en tant qu'actions de lobbying structurées autour d'une méthodologie et des outils sur mesure

- **Séquence 1** : présentation de l'IE et du lobbying, les 5 dimensions
- **Séquence 2** : comment mettre l'information au cœur de la stratégie des entreprises de l'ES ?
- **Séquence 3** : les outils et méthodes du management par l'information
- **Séquence 4** : le lobbying, les réseaux et les réseaux de réseaux au sein du secteur de l'ES

### Méthodes et démarches

Démarche pédagogique pour chaque demi-journée :

- Alternance d'apports théoriques, de présentation d'exemples et d'exercices ludiques
- Travaux et études de cas en petits groupes avec production d'un modèle validé en grand groupe
- Synthèse des points clés : les 5 éléments à retenir
- Feedback général
- Témoignage d'une entreprise de l'économie sociale ayant mis en place une méthode d'intelligence économique et de lobbying

### Nombre de participants maximum

12 personnes

### Intervenants

**Serge Pinatel**, Cabinet INNECHO - Montpellier

### Dates et durée

Mercredi 10 et jeudi 11 février 2010 (2 jours - 14 heures)

### Lieu

#### Assurance Mutuelle des Motards

Parc Euromédecine n°9 34 294 - Montpellier Cedex 5

### Coût

543,47 euros HT / 650 euros TTC

Ce module a été réalisé en collaboration avec INNECHO 

## Renseignements et inscriptions (contenu des formations, démarche de financement...)

contact@ecole-ees.coop ■ 04 67 06 82 59

Claire Laget : directrice

Marie-May Bernard-Céra : assistante administrative